

「あぶりこっと保育園 エミタス久本」は定員70名の保育園です。敷地は川崎市高津区溝の口駅にほど近い多摩丘陵の東端部から駅のある平地に下る斜面地に位置しています。駅前での開園では土地取得の問題からビルテナントとせざるを得ませんが、それでは十分なスペースを確保できません。私たちは保育園は子どもを預かり育てるという「保育」の枠組みを超えて、**地域と連携した街づくりのインフラとなる地域開放機能を持つことが重要**との考えから、住宅街と丘上の住宅地から駅へ至る中間地点であり、通勤ルートで子供を預けることができる利便性と、さらに北側に道を挟んで園庭として安全に活用できる公園があり、結婚式場の森が眼下に見渡せる奇跡的なロケーションから当地に計画をいたしました。

しかしこの敷地には大都市近郊の丘陵地が抱える以下の大きな問題がありました。

- ・間口が狭く奥行きが長い狭小地。
- ・奥行き方向中央が極端に括れた変形地。
- ・南北で8mのレベル差がある。

待機児童の問題を抱えた場所に保育園を新たに開園する際、土地の狭い我が国において平坦で広く安価な敷地を手に入れることは至難の技です。本敷地も上記の問題があり、開発が難しい土地でした。私たちはこのような敷地の持つ三重苦を克服しつつ許認可保育園として必要な機能と子育てをバックアップする地域開放機能を持つ施設を実現するために、以下の3つのコンセプトを手がかりに一つ一つ課題を解決して、敷地問題を抱える保育園のプロトタイプとなる保育園を実現しました。

1. 森に面した傾斜地を効果的に利用した断面構成  
=4段に積み上げた個性のある**地域開放スペース**
2. 伝統町家に学ぶ巧みなゾーニング  
=廊下空間も無駄にしない「**通り庭**」のある保育園
3. フレキシビリティと見守りを両立した保育室  
=保育士の見守りの視線が届く「**トイレが中心にある保育室**」



南側外観



北側外観



工事前の敷地の状況  
マンションと大きく敷地内に擁壁が入り込んだ墓地に挟まれた高低差8Mの変形地であることから施工には困難が伴いました。

施工に際して、軽量化としてRC造の地下階の上に2層の木造が乗る混構造を採用。隣接する擁壁基礎が敷地内に大きく張り出していることから建物上層部をオーバーハングさせる構造を採用。



配置図 1:1200

施設概要

所在地：神奈川県川崎市高津区久本2丁目  
用途：民間保育園（許認可申請中）  
定員：70名  
建物形態：個別建物

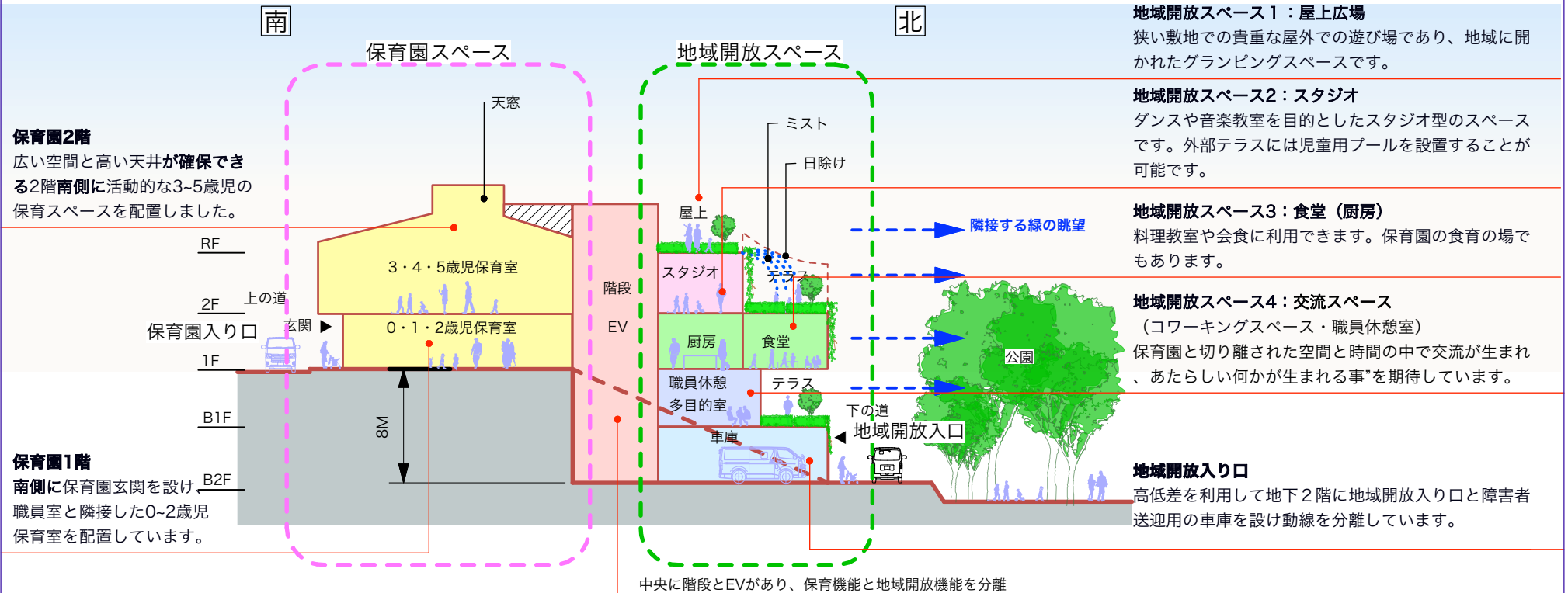
敷地面積：398.14㎡  
建築面積：276.97㎡  
延床面積：620.88㎡構造：RC造 木造  
規模：地下2階 地上2階 屋上階

各階構成

地下2階：地域開放（身障者）玄関、車庫(身障者送迎車両)  
地下1階：地域開放スペース4（交流スペース・職員休憩室）更衣室、洗濯室  
1階：保育園玄関、「通り庭」廊下、0,1,2歳児保育室、地域開放スペース3（食事室・厨房）、事務室  
2階：3,4,5歳児保育室、地域開放スペース2(スタジオ)  
屋上：地域開放スペース1(屋上広場)

1. 森に面した傾斜地を効果的に利用した断面構成＝4段に積み上げた地域開放スペース

敷地は南北で8Mの高低差があり上下2箇所で接道していることから、比較的広いスペースが取れる南側に保育スペースを配置し、変形した北側スペースに地域開放スペースを重層化して配置しました。玄関を南北の道路に2箇所に分けることで機能を分離し、地域開放スペースの各室からは公園の緑に開かれています。北側公園側から保育園を見上げると、公園の木々の上に浮かぶ「天空の城」に見え、シンボリックな景観を作り出しています。

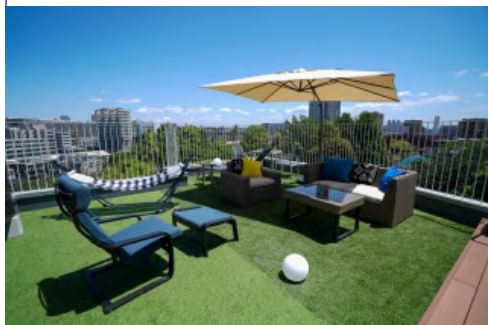


**地域開放スペース1：屋上広場**  
屋外での活動スペース

**地域開放スペース2：スタジオ**  
ダンス・音楽会などアクティブな活動スペース

**地域開放スペース3：食堂（厨房）**  
食をテーマにしたスペース。食育の場

**地域開放スペース4：交流スペース**  
森に開いた静かなスペース



2 変形地を有効に活用。伝統町家に学ぶ＝「通り庭」のある保育園

○ゾーニング

中央が狭くくびれた変形地を有効活用するため、伝統的な町屋建築に習って中央に垂直動線として階段とエレベーターを配置し、敷地が広がった南側に保育室、北側に地域開放室を配置し、各室を通路（通り庭）をで連結する構成としました。北側の公園は園庭として利用します。

○通り庭

1階で施設を南北に縦断する通路「通り庭」は単なる移動のための廊下ではなく、保護者の待合、展示、階段状の本箱（シアター）、手洗いなどの機能を持ち、コミュニケーションを誘発する施設の象徴的な場所です。ネット遊具のある2階につながる吹き抜けによって上下階の気配が伝わり、防犯面でも有効です。

○防火・避難

施設は準耐火構造として防火性能を持たせ、中央の屋内階段の他、南側にスパイラル状の避難滑り台（乳幼児園庭）、北側に避難階段を配置して避難に万全を期しています。東側の墓地との間の擁壁の影にエアコン屋外機など騒音となる設備を集約しています。

3.フレキシビリティと見守りを両立した保育室＝「トイレが中心」

（2階 3・4・5歳児保育室）

○見守りの形：安心と安全のために

施設の隅に追いやられたトイレは子供にとって遠くて心細い場所です。トイレが中心にある保育室は保育士は少し立ち上がって視線を高くするだけで見守ることができます。

○光と風を取り込む：子供達の健康のために

トイレの天井に天窗を設けることで太陽の光を部屋の奥に取り入れ、煙突効果による換気装置として機能させます。トイレはその機能を越えた世界樹（ユグドラシル）のオマージュとなります。

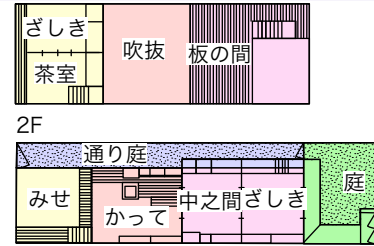
○自由な平面：狭い敷地を有効に活用

中心にトイレがあると空間にベクトルが生まれ、元気な園児はぐるぐると走り回ります。また、可動家具で自由に仕切ることもでき、年齢やイベントに応じたスペースを容易に作れます。

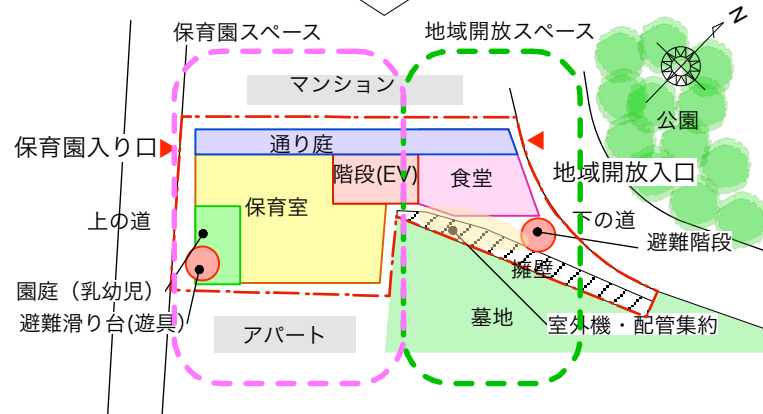
○寄棟天井：安心の形

天井はトイレに向かって高くなる傾斜屋根とすることで「おうち」を感じる一体感をつくりました。

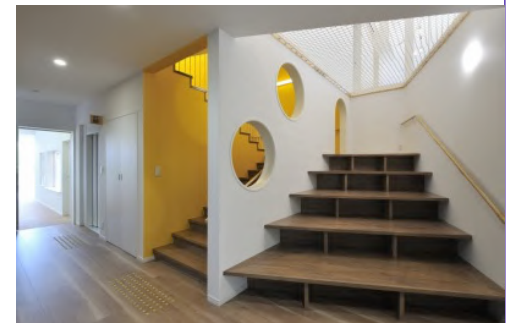
（伝統的な町家の平面：例）  
土間（通り庭）に面して部屋が連なり中央に採光換気の吹抜けがある。間口が狭い敷地における生活の知恵



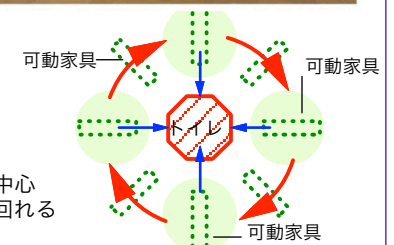
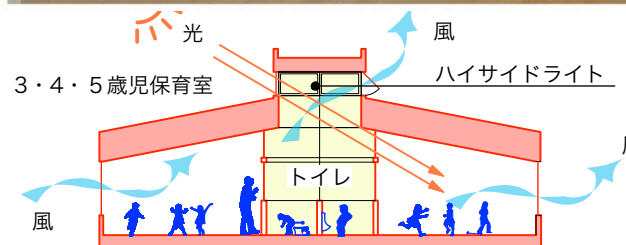
1Fゾーニング図



「通り庭」 待合ベンチ、収納、手洗い



「通り庭」 ネット遊具、シアター（絵本棚）



トイレが中心ぐるぐる回れる保育室

私たちはこれからの保育園の重要な役割は「まちづくり」としての地域との共存関係「コミュニティの創造」であると考えています。安心・安全・利便性を確保していかに地域に保育園を開いていくか。この課題をクリアする方法として住宅街と街の間領域にみんなが使える多目的スペースとなる保育園をつくりました。コロナウイルスの影響で開園イベントが延期となり、予定していたユーザーの反応が確認できない状況ですが、事前に開いた夏祭りイベントやプレオープン時における来園者の意見や感想から、私たちが考えが有効であったことを実感しています。

### ○夏祭りイベントの実施

2020年7月に周辺地域に対するお披露目イベントとして夏祭りを実施し、多くの方が来園されました。ゲームや制作コーナー、劇団による人形劇などを行い、このイベントによって以下の点が確認できました。

- ・可変可能なフレキシブルな空間は大小様々な場所を設定できることから大変有効であること。
- ・「通り庭」における階段状本箱（シアター）は子供達の格好の遊び場となり、ネット遊具のある吹き抜けから上部階の気配が伝わることは防犯面でも有効。
- ・近隣の多くの方々が入場され、住宅街に近い保育園の立地や園の方針に対して関心の高さが実感できた。

### ○プレオープンの実施

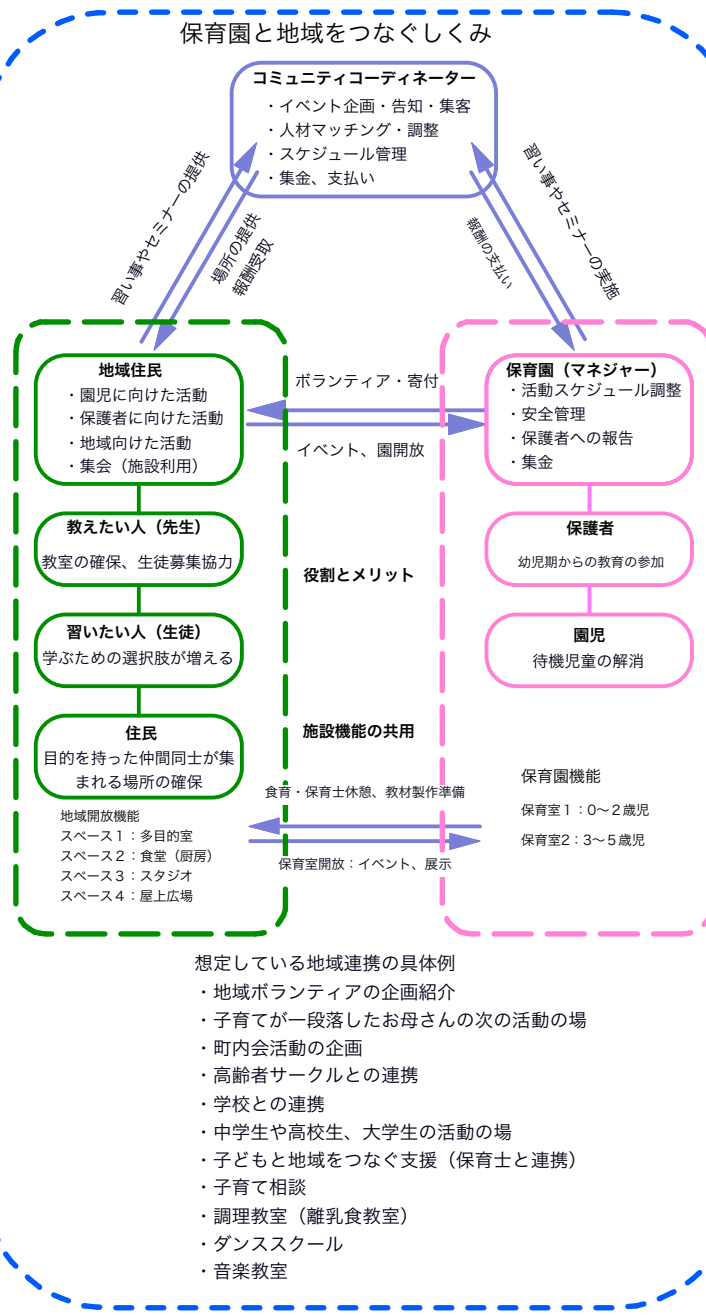
入園前にプレオープンを行いました。問い合わせは工事中から多数寄せられていましたが、69家族（138人）の参加があり、すぐに定員に達したことで関心の高さを実感しています。その際、アンケート調査にご協力いただきました。この中で多かったご意見は、当初見込んでいた通り丘陵上の住宅街と駅の間位置する利便性や地域開放などの活動内容への共感でした。

### ○地域解放機能の強化「コミュニティコーディネーター」の設置

「コミュニティコーディネーター」という専門職を置きました。地域解放機能を最大限に発揮するためには専任の人材が必要で、きめこまかにその人の思いを聞き取ってつなげていく中間的存在となります。保育園と地域の方々をつないだり、地域の方同士をつないだりして、まちぐるみの保育が豊かになるように働きかける役割を担います。大人も親も、自分らしく楽しく過ごして、自己実現のためにこの場を使ってもらえるサードプレイスとなる場の提供します。

### ○安心安全に向けて

カードキーによる入退園管理システムや防犯カメラによる監視記録システムを導入して防犯に備えています。また、事故や怪我を防止する工夫として特注家具を開発し、室内の木質化や角を丸める加工、転倒時に怪我をしにくいフローリングや畳マット敷きの部屋を設けています。高齢者や障害者の利用を想定したバリアフリー構造の他、エレベーターで直接全ての階にアプローチでき、地下2階の車庫に障害者の送り迎えを行う車両を配置しています。



### お披露目イベント状況



特注家具



**あぶりこっと保育園エミタス久本**

# 夏まつり

日時：7月28日(日曜日) AM10:00～  
場所：高津区久本2-8-18 フィオールの森近く

「ここにちあおむし人形劇団がやってくる！」

ゲーム(輪投げなら、ペットボトル)、  
制作コーナー(お面作り)  
科学遊び(氷えるワロン茶 毛管実験  
バスター方) ※当日内容の変更あり

皆様、ふるってご参加ください！

※駐車場に限りあり。お申し込みは、お電話またはメールにてお申し込みください。  
※雨天、天候により開催中止となる場合がございます。ご了承ください。